

## MT-CPU-1 hardveres berendezések – gyorsindítás

### A MeternetPRO rendszer részletes utasításai letölthetők a meternetpro.pl weboldalról

#### RENDELTETÉS

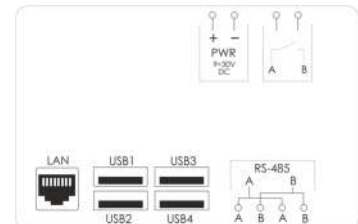
A MeternetPRO program lehetővé teszi a mérőórák, multiméterek, mérőjeladók, I/O bővítőmodulok és egyéb, a Modbus RTU és M-bus protokollon keresztül kommunikáló mérőeszközök állapotainak és méréseinek távoli kiolvasását. Az eszközök közötti adatcsere szabványos RS-485, M-bus vagy LAN számítógépes hálózatokon történik. A program az adatbázissal együtt egy speciális MT-CPU-1 kiszolgálón fut, amely a LAN-hálózaton működik. A szoftver felhasználói felülete egy webes alkalmazás (weboldal). A programhoz bármely böngészőn keresztül hozzá lehet férni.

#### MT-CPU-1 HARDVERES BERENDEZÉSEK

Ez a számítógép kezeli a rendszert – lekérdezi az eszközöket, archiválja az adatokat, kezeli a kommunikációt és az adatelosztást.

#### MŰSZAKI ADATOK

tápfeszültség	9–30 VDC
rendszermemória	8 GB
RTC-óra	IGEN
elemtípus	2032 (lítium)
üzemhőmérséklet	-25 °C – 50 °C
kapcsolat	1,5 mm <sup>2</sup> -es csavaros kapcsok
méret	6 modul (105 mm)
beépítés	a TH-35 sínre



Működési állapot kijelzése (5 × LED):

U	zöld	tápfeszültség
Eth	kék	Ethernet-kommunikáció
Tx	sárga	MODBUS-kommunikáció – adatkimenet
Rx	sárga	MODBUS-kommunikáció – adatbemenet
Err	piros	hibajelzés

A csatlakozások leírása:

LAN	RJ45 LAN-hálózati kapcsolat
USBx	USB 2.0-s portok átalakítók vagy külső memória csatlakoztatásához
RS-485	MODBUS-kommunikációs port kettős A-B terminálokkal
PWR	tápellátás sorkapcsai +/-
A-B	belső munkaérintkező 3 A, 250 V, cosφ = 1

#### ÖSSZESZERELÉS

Egy **külön kapcsolódobozba** szerelje a kiszolgálót. Ne szerelje olyan kapcsolóberendezés dobozaiba, amelyekben nagy terhelést hordozó és erős elektromágneses tereket létrehozó készülékek is találhatóak.

A nagy terhelések, az indukciós gépek (motorok), a frekvenciaváltók és a nagy számú kapacitív terhelési karakterrel (led) rendelkező terhelések erős interferenciája esetén ajánlott a kiszolgálót **földeléssel ellátott fémdobozba** telepíteni.

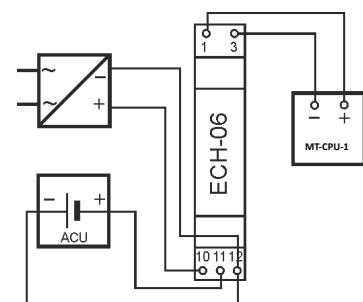
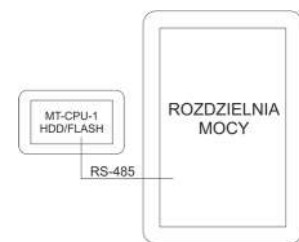
A kiszolgálóhoz ajánlott **tartalék tápellátás** használata. 5–7 percig is eltarthat, amíg a rendszer újraindul. Ez idő alatt nincs adatrögzítés a rendszerből. Hirtelen feszültségvesztés esetén fennáll a külső memóriában rögzített adatok károsodásának veszélye is. Használjon szünetmentes tápegységet vagy tartalék tápellátási rendszert az ECH-06 modul alapján.

Tartalék tápegység:

ECH-06	tartalék tápegységmodul
AKU-12V	zselés akkumulátor 12 V 1,3 Ah
ZI-24	stabilizált tápegység 24 V, 30 W

A modul folyamatosan figyeli az akkumulátor töltöttségi állapotát, és automatikusan feltölti, amikor a fő tápellátás aktív. Ha a főfeszültség eltűnik, vagy ha a feszültségértéke az akkumulátor értéke alatti szintre csökken, a vevőt az akkumulátor táplálja.

Ne csatlakoztasson semmilyen eszközt az USB-portokra, amikor a kiszolgáló be van kapcsolva. Ez a kiszolgáló lefagyását vagy a kiszolgáló automatikus újraindítását okozhatja. Csak akkor csatlakoztassa, ha a kikapcsolt állapotban van.



## TELEPÍTÉS

1. Válassza le a fő tápellátást.
2. Csatlakoztassa a tápkábeleket az MT-CPU-1 kiszolgálóhoz.
3. **USB-memória (pendrive/ssd) használata esetén csatlakoztassa a memóriát a kiszolgáló USB-portjához.**

**VIGYÁZAT! Mindig ebben a sorrendben!**

**4. Végezze el a memória formázását az első rendszerindításkor, vagy amikor új memóriát csatlakoztat a kiszolgálóhoz. Az opció a Configuration -> Settings -> Format memory részben érhető el. Figyelem! Az archívumot tartalmazó memória formázása az archívum elvesztésével járhat.**

5. Csatlakoztassa a kiszolgálót az RJ45-csatlakozókábellel a LAN-hoz vagy közvetlenül a számítógéphez.

6. Kapcsolja be a tápellátást.

7. Állítsa be a helyi PC-kapcsolatot a kiszolgáló alhálózatához.

Gyári beállítások az MT-CPU-1 számára:

IP-cím: 192.168.0.98

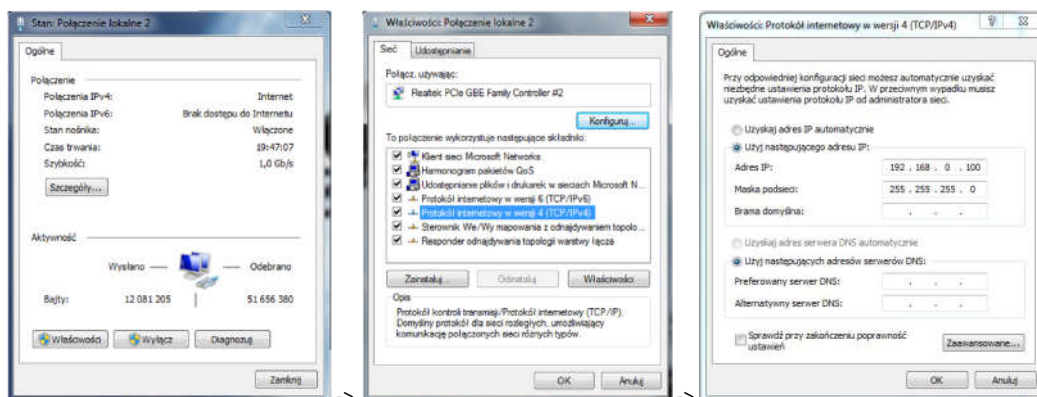
Alhálózati maszk: 255.255.255.0

Port: 80

8. PC-beállítások:

IP-cím: 192.168.0.xxx (válassza ki a számítógép IP-címének utolsó részét a 2-97/99-254 tartományban)

Alhálózati maszk: 255.255.255.0



9. Nyissa meg a webböngészőt, és írja be a kiszolgáló címét (<http://192.168.0.98>), majd fogadja el az ENTER megnyomásával.

10. Megnyílik a bejelentkezési panel:



Írja be az alapértelmezett felhasználónevet és jelszót:

**Felhasználó: admin@meternet.pl**

**Jelszó: admin**

11. Az alkalmazás felülete megnyílik a böngésző ablakában. Lépjen a Configuration lapra, és állítsa be megfelelően a hálózati paramétereket.

## ÚJRAINDÍTÁS ÉS GYÁRI BEÁLLÍTÁSOK – az F1 és az F2 gombok funkciói

Az F1 és F2 gombok funkciói

Funkcióleírás:

- a MeternetPRO alkalmazás újraindítása (az újraindítás több percet is igénybe vehet) – Eth LED;
- a kiszolgáló alapértelmezett IP-címének visszaállítása – Tx LED;
- a rendszer újraindítása (a kiszolgáló operációs rendszerének újraindítását eredményezi) – Rx LED;
- a rendszer kikapcsolása. Ezután a művelet után biztonságosan leválaszthatja a tápellátást. A készülék a tápellátás újracsatlakoztatása után bekapcsol – Err LED;

Főbb funkciók kiválasztása:

Tartsa az F1 és F2 gombot egyidejűleg 10 másodpercnél tovább lenyomva, majd engedje fel őket. A kék (Eth) LED villogni kezd. A kívánt funkcióra az F1 gombbal léphet. Az Eth, Tx, Rx és Err LED-es a vonatkozó funkciót jelzik. Az F2 gombbal erősítse meg a kiválasztott funkciót. A főfunkció-kiválasztási módba való belépés leállítja a MeternetPRO programot.